



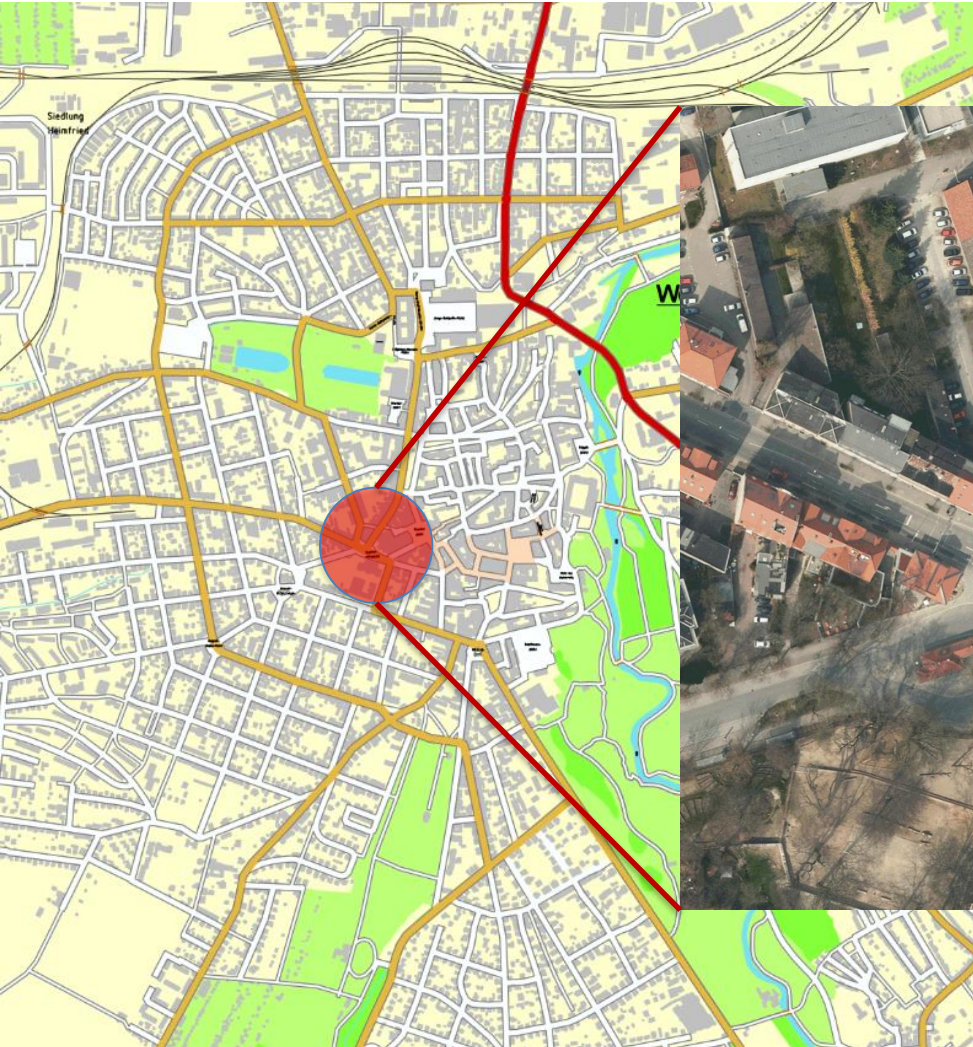
2. Nationale Verkehrssicherheitskonferenz

Neugestaltung Sophienstiftsplatz Weimar - Bürgerbeteiligungen

Anne Bellmann - Stadtverwaltung Weimar

weimar

Kulturstadt Europas





1993 Verkehrsentwicklungsplan Weimar

1998 Verkehrskonzept Innenstadt

2006 1. interdisziplinärer Workshop

2006 Verkehrsgutachten

2007 2. interdisziplinärer Workshop

2008 VEP Weimar - Fortschreibung

2016 Verkehrsgutachten-Fortschreibung

2017 Bürgerforum

2017 Kinder-und Jugendbeteiligung LP0

2018 Kinder-und Jugendbeteiligung LP2

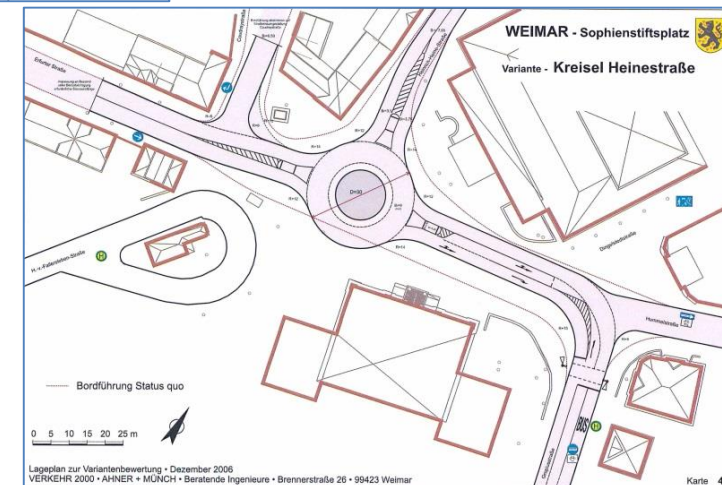
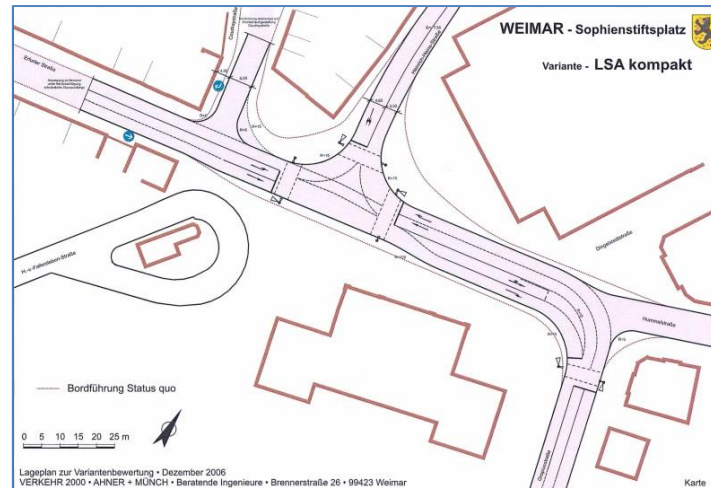
Nov. 2018 öffentliche Vorstellung LP2

Dez. 2018 Stadtratsbeschluss

2019 Kinder-und Jugendbeteiligung LP3

2019 Anliegerinformation Bauphase

Fortschreibung/ Aktualisierung des Gutachtens von 2006 für die zwei Vorzuglösungen



- 1993 Verkehrsentwicklungsplan Weimar
- 1998 Verkehrskonzept Innenstadt
- 2006 1. interdisziplinärer Workshop
- 2006 Verkehrsgutachten
- 2007 2. interdisziplinärer Workshop
- 2008 VEP Weimar - Fortschreibung
- 2016 Verkehrsgutachten-Fortschreibung
- 2017 Bürgerforum
- 2017 Kinder- und Jugendbeteiligung LP0
- 2018 Kinder- und Jugendbeteiligung LP2
- Nov. 2018 öffentliche Vorstellung LP2
- Dez. 2018 Stadtratsbeschluss
- 2019 Kinder- und Jugendbeteiligung LP3
- 2019 Anliegerinformation Bauphase



Durchführung Abwägungsprozess mit allen Anregungen, Hinweisen und Kritiken

Bau-, Grünflächen- und Umweltamt – Abteilung Tiefbau

Bürgerforum Sophienstiftsplatz vom 25.04.2017
 Bewertung der Hinweise, Fragen und Anregungen der Bürgerinnen und Bürger sortiert nach wesentlichen Themengebieten aus den zur Auswertung angehefteten Karteikarten und den Mitschriften an den Tischen

Themen der Stellwände

- 1 Verkehrsplanung
- 2 Soziale Belange
- 3 Stadtgestaltung
- 4 Straßen- und Tiefbau / Verkehrsrecht
- 5 Sonstiges

Lfd. Nr.	Hinweise, Fragen und Anregungen der Bürgerinnen und Bürger	Vorschlag zur Berücksichtigung
Varianten: Kreisverkehr - LSA - LSA kompakt		
1	<p>Karteikarten</p> <p>Kreisverkehr Mehrheit dagegen Vereinzelt befürwortet</p> <p>LSA-kompakt: positiv gesehen - mit weiterem Prüfbedarf Coudraystraße und Shared Space - Abschaltung LSA in den Abendstunden</p> <p>Ampelanlage bevorzugt Neusortierung für Fußgänger, Fahrradfahrer und Menschen mit Handicap (analog Steubenstraße)</p> <p>Variante LSA</p> <p>Fußgängerführung über Erfurter- und Coudraystraße fehlt (LSA kompakt) Variante LSA Ampelanlage bevorzugt Neusortierung für Fußgänger, Radfahrer und Menschen mit Handicap. Analog Steubenstraße</p>	<p>Unter Abwägung aller Vor- und Nachteile soll eine Verkehrslösung auf Grundlage einer lichtsignalgesteuerten Regelung zur Ausführung kommen.</p>



1993 Verkehrsentwicklungsplan Weimar

1998 Verkehrskonzept Innenstadt

2006 1. interdisziplinärer Workshop

2006 Verkehrsgutachten

2007 2. interdisziplinärer Workshop

2008 VEP Weimar - Fortschreibung

2016 Verkehrsgutachten-Fortschreibung

2017 Bürgerforum

2017 Kinder-und Jugendbeteiligung LP0

2018 Kinder-und Jugendbeteiligung LP2

Nov. 2018 öffentliche Vorstellung LP2

Dez. 2018 Stadtratsbeschluss

2019 Kinder-und Jugendbeteiligung LP3

2019 Anliegerinformation Bauphase

Klasse 1-3



Klasse 5-6



Klasse 7-10



- **Gefahr durch Radfahrer**
- zu kurze Grünphasen
- Wichtigste Ampel Gropiusstraße zu lange rot
- **Verkehrsinselfn zu klein und eng**
- Längere Schulwege sind sicherer
- Ampeln sind wichtig
- Erwachsene gehen bei rot
- **Gefahrenstelle Querung Hummelstraße**
- Gefahr Einfahrt zum Schulhof
- Gefahr Engstelle hinter Bushaltestelle

1993 Verkehrsentwicklungsplan Weimar

1998 Verkehrskonzept Innenstadt

2006 1. interdisziplinärer Workshop

2006 Verkehrsgutachten

2007 2. interdisziplinärer Workshop

2008 VEP Weimar - Fortschreibung

2016 Verkehrsgutachten-Fortschreibung

2017 Bürgerforum

2017 Kinder-und Jugendbeteiligung LP0

2018 Kinder-und Jugendbeteiligung LP2

Nov. 2018 öffentliche Vorstellung LP2

Dez. 2018 Stadtratsbeschluss

2019 Kinder-und Jugendbeteiligung LP3

2019 Anliegerinformation Bauphase

europaweite Ausschreibungsverfahren gem. VgV
Sep. 2017 bis Jan. 2018

Beauftragung Bietergemeinschaft „SETZPFAND
Beratende Ingenieure GmbH + DANE
Landschaftsarchitektur BDLA“ Feb. 2018

Durchfahrt Sophienstiftsplatz in Weimar nach heftigem
Windbruch dicht 

red
06.10.2017, 13:45



In Weimar hat der Sturm einen Ast aus einem Baum am Sophienstiftsplatz gebrochen, wodurch eine Ampel zerstört wurde. Die Kreuzung ist nun teilweise gesperrt.
Foto: Jens Lehnert

Ampel außer Betrieb 

TA
10.10.2017, 04:01



Foto: zgt

„Verkehrsversuch“ Shared Space ab 06.10.17

1993 Verkehrsentwicklungsplan Weimar

1998 Verkehrskonzept Innenstadt

2006 1. interdisziplinärer Workshop

2006 Verkehrsgutachten

2007 2. interdisziplinärer Workshop

2008 VEP Weimar - Fortschreibung

2016 Verkehrsgutachten-Fortschreibung

2017 Bürgerforum

2017 Kinder-und Jugendbeteiligung LP0

2018 Kinder-und Jugendbeteiligung LP2

Nov. 2018 öffentliche Vorstellung LP2

Dez. 2018 Stadtratsbeschluss

2019 Kinder-und Jugendbeteiligung LP3

2019 Anliegerinformation Bauphase

Variante 1 LSA Knoten



Variante 1

positiv:

- Inseln sind weg
- Ampeln sind gut
- Schneller und sicherer über die Kreuzung
- Verkehr ist besser sortiert

negativ:

- so viele Autos
- Achtung Radfahrer (Klingeln)
- Manche fühlen sich unsicher
- Ampelzeiten zu kurz rot
- Coudraystraße: „wir warten ja schon n halbe Stunde“ (im Spiel LSA)

Variante 2 Shared Space



Variante 2

positiv:

- vor dem Theater sicherer (mehr Platz)
- wenigstens ein paar Ampeln

negativ:

- Autos fahren 90 (zu schnell)
- Verkehr laut (eher die Kinder um den Tisch)
- mehr Unfälle
- „wir müssen mal was festlegen, auf welcher Seite die Autos fahren“
- Kurze Ampel (Grünzeit Fußgänger)
- „ich wäre von 5 Autos überfahren worden“
- Durcheinander, Wer darf fahren?
- Stau
- fühlen sich unsicher
- Unordnung auf der Straße
- Wer darf welche Spur nehmen?
- Unfälle
- Autos zu schnell

1993 Verkehrsentwicklungsplan Weimar

1998 Verkehrskonzept Innenstadt

2006 1. interdisziplinärer Workshop

2006 Verkehrsgutachten

2007 2. interdisziplinärer Workshop

2008 VEP Weimar - Fortschreibung

2016 Verkehrsgutachten-Fortschreibung

2017 Bürgerforum

2017 Kinder-und Jugendbeteiligung LP0

2018 Kinder-und Jugendbeteiligung LP2

Nov. 2018 öffentliche Vorstellung LP2

Dez. 2018 Stadtratsbeschluss

2019 Kinder-und Jugendbeteiligung LP3

2019 Anliegerinformation Bauphase

Varianten – Variante 1 - LSA



Varianten – Variante 2 – Shared Space

1993 Verkehrsentwicklungsplan Weimar

1998 Verkehrskonzept Innenstadt

2006 1. interdisziplinärer Workshop

2006 Verkehrsgutachten

2007 2. interdisziplinärer Workshop

2008 VEP Weimar - Fortschreibung

2016 Verkehrsgutachten-Fortschreibung

2017 Bürgerforum

2017 Kinder-und Jugendbeteiligung LP0

2018 Kinder-und Jugendbeteiligung LP2

Nov. 2018 öffentliche Vorstellung LP2

Dez. 2018 Stadtratsbeschluss


2019 Kinder-und Jugendbeteiligung LP3

2019 Anliegerinformation Bauphase



- 1993 Verkehrsentwicklungsplan Weimar
- 1998 Verkehrskonzept Innenstadt
- 2006 1. interdisziplinärer Workshop
- 2006 Verkehrsgutachten
- 2007 2. interdisziplinärer Workshop
- 2008 VEP Weimar - Fortschreibung
- 2016 Verkehrsgutachten-Fortschreibung
- 2017 Bürgerforum
- 2017 Kinder-und Jugendbeteiligung LP0
- 2018 Kinder-und Jugendbeteiligung LP2
- Nov. 2018 öffentliche Vorstellung LP2
- Dez. 2018 Stadtratsbeschluss
- 2019 Kinder-und Jugendbeteiligung LP3
- 2019 Anliegerinformation Bauphase

Stadt Weimar



Stadtspitze vom: 25.09.2018
Beschlussnummer: 076/2018

Drucksachen-Nr.: **2018/185/V**
Art der Drucksache: Vorlage
Betreff: Neugestaltung des Sophienstiftsplatz mit Gropiusstraße, Vorplanung
September 2018

Einreicher: 60.00 Bau-, Grünflächen- und Umweltamt, gez. i.V. Friedrich
Datum: 20.09.2018

Kosten: 5.050 Mio. €
Haushaltsstelle: 1.61510.98686
Mittel stehen zur Verfügung: Ja – HH-Jahr 2018 ff.

Ämterlauf: Amt 20.00 – 21.09.2018 – gez. Früh
Amt 30.00 – 21.09.2018 – gez. Böhme
vollständig berücksichtigt

Stellungnahmen

weiter an Stadtrat Ja
betrifft folgenden Ortsteil -

Unterschrift Amtsleiter 24.09.2018 – gez. i.V. Friedrich
Unterschrift Beigeordneter 24.09.2018 – gez. Kolb
Unterschrift Oberbürgermeister 25.09.2018 – gez. Kleine

Beratungsfolge:
Bau- und Umweltausschuss 27.11.2018
Stadtrat 24.10.2018
Bau- und Umweltausschuss 27.11.2018
Stadtrat 05.12.2018

Beschlusstext:
Der Stadtrat beschließt:

Auf der Grundlage der Vorplanungsergebnisse der ARGE Setzpfand/Dane vom September 2018 erfolgt die Fortsetzung der Projektbearbeitung/Planung zur Neugestaltung des Sophienstiftsplatzes mit Gropiusstraße in der **Variante „Lichtsignalanlage“** //(kurz: LSA).

Begründung:
siehe Anlagen

Beschluss **18 x Ja, 14 x Nein, 4 x Enthaltung**
Datum **05.12.2018**
Unterschrift Oberbürgermeister gez. Kleine



Vorschlag zum Beschluss:
Lichtsignalanlage
18x Ja zu 14 x Nein
4 x Enthaltung

- 1993 Verkehrsentwicklungsplan Weimar
- 1998 Verkehrskonzept Innenstadt
- 2006 1. interdisziplinärer Workshop
- 2006 Verkehrsgutachten
- 2007 2. interdisziplinärer Workshop
- 2008 VEP Weimar - Fortschreibung
- 2016 Verkehrsgutachten-Fortschreibung
- 2017 Bürgerforum
- 2017 Kinder- und Jugendbeteiligung LP0
- 2018 Kinder- und Jugendbeteiligung LP2
- Nov. 2018 öffentliche Vorstellung LP2
- Dez. 2018 Stadtratsbeschluss
- 2019 Kinder- und Jugendbeteiligung LP3
- 2019 Anliegerinformation Bauphase

Neugestaltung Sophienstiftsplatz mit Gropiusstraße
Kinderbeteiligung 16.05.2019; 11:00 Uhr – 13:00 Uhr Klassenraum Jena-Plan-Schule

Teilnehmer: Mauli-Gruppe – Klasse 1 bis 3 – Jena-Plan-Schule
 Sina Solaß – Kinder- und Jugendbeauftragte SV-WE (plus Praktikantin Chrissi)
 Sandra Becker Tiefbauamt



Auswertung Aufgabe 2 – Spielpunkt VR-Bank
 Anzahl der Kreuzchen

Klettern	10	Entdecken	9
Drehen	0	Kriechen	0
Balancieren	1	Knobeln	6
Murmeln	11	Wippen	1
Malen	0	Schaukeln	2
Geschicklichkeit testen	7	Baumeln	4
Rutschen	0	Hören	1
Wasserspiel	1		

Besonders gern wird geklettert, gemurmelt, entdeckt, die Geschicklichkeit getestet und geknobelt.

