

BVG



B C
BerlKönig

Mit dem digitalen Pendlerbus auf Bestellung zur Berliner U-Bahn und zurück

Berliner Verkehrsbetriebe (BVG)
Strategische Produktentwicklung

21. November 2019

Gefördert durch:



Bundesministerium
für Verkehr und
digitale Infrastruktur

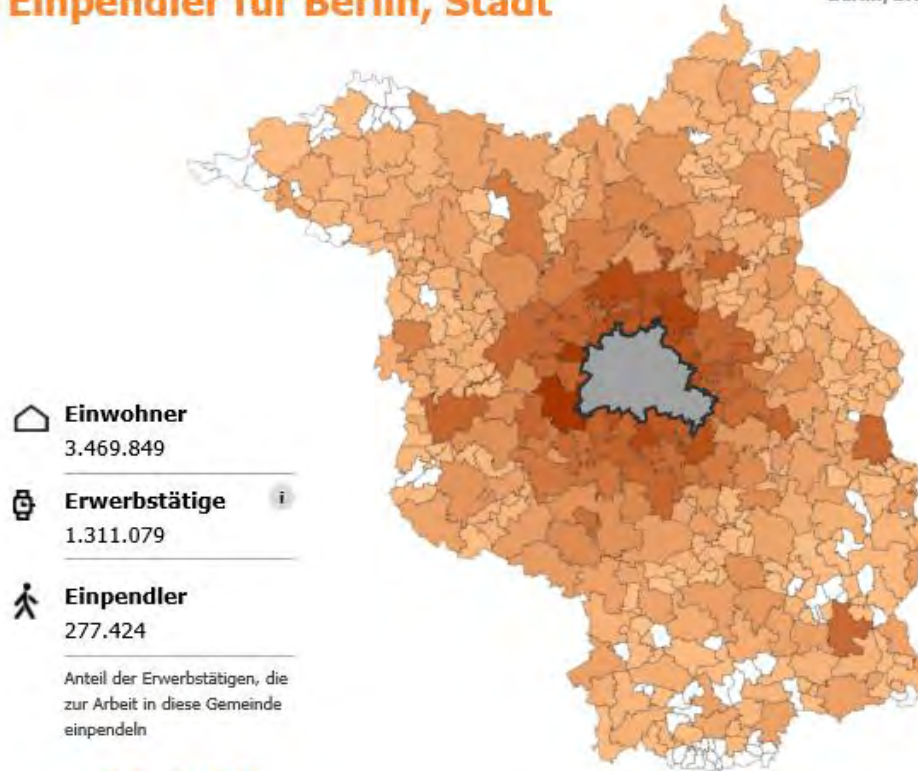
aufgrund eines Beschlusses
des Deutschen Bundestages

Mehr als ein Fünftel der in Berlin Erwerbstätigen pendelt zur Arbeit in die Hauptstadt



Einpendler für Berlin, Stadt

Berlin/Brandenburg



- Einwohner**
3.469.849
 - Erwerbstätige**
1.311.079
 - Einpendler**
277.424
- Anteil der Erwerbstätigen, die zur Arbeit in diese Gemeinde einpendeln

21,2 %



Quelle: © Statistik der Bundesagentur für Arbeit, Juni 2015 / eigene Berechnungen (rbb)

Quellen:
https://www.rbb24.de/wirtschaft/thema/2016/pendleratlas/beitr_aege/pendleratlas.html, 01.06.2018, Daten aus 2015

Das bestehende ÖPNV-Angebot in Brandenburg ist für viele Pendler/innen nicht attraktiv – das Auto wird bevorzugt genutzt

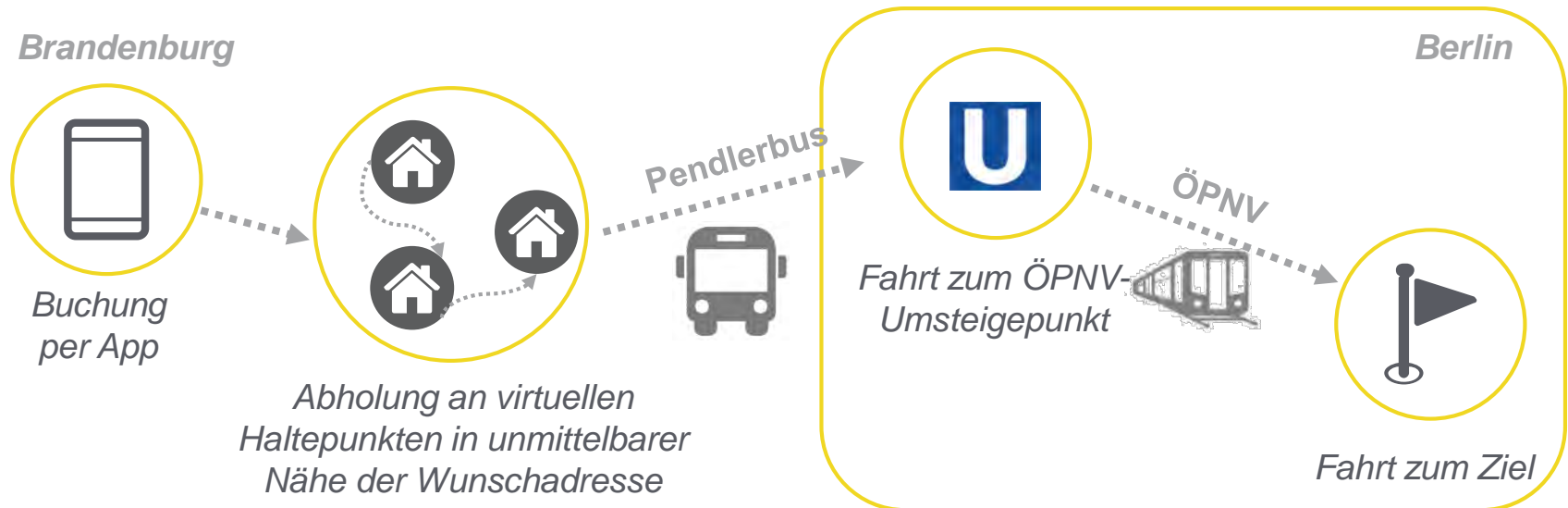


Quellen:

<https://www.berliner-kurier.de/berlin/kiez---stadt/baustellen---busspurparker---radelnde-touri-gruppen-berlin---schneckenhausen--24447114>,

<http://www.maz-online.de/Lokales/Havelland/65-zusaetzhche-Parkplaetze-in-Sicht>

Der digitale Pendlerbus schließt die Lücke - als Zubringer zum innerstädtischen Schnellbahnnetz



Das Betriebskonzept ist auf Pendlerverkehre ausgerichtet



- **barrierefreie Kleinbusse**
(max. 10 Sitzplätze, Euro V)
- Bedarfsbetrieb nach **Anmeldung über App**



- **Mo-Fr ca. 5-9 und 15-20 Uhr**



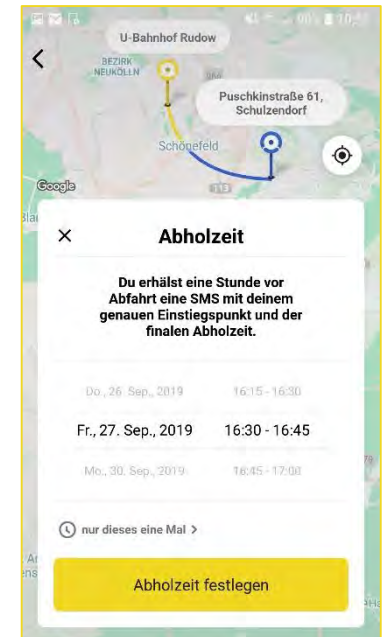
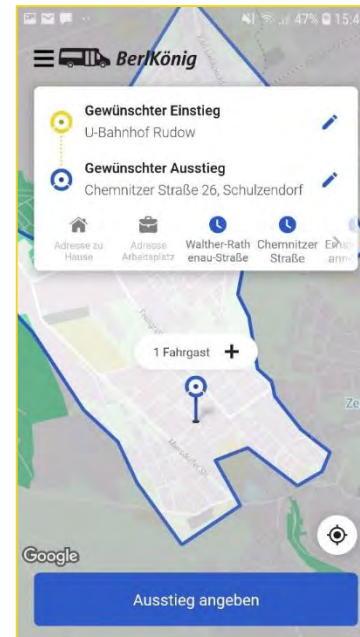
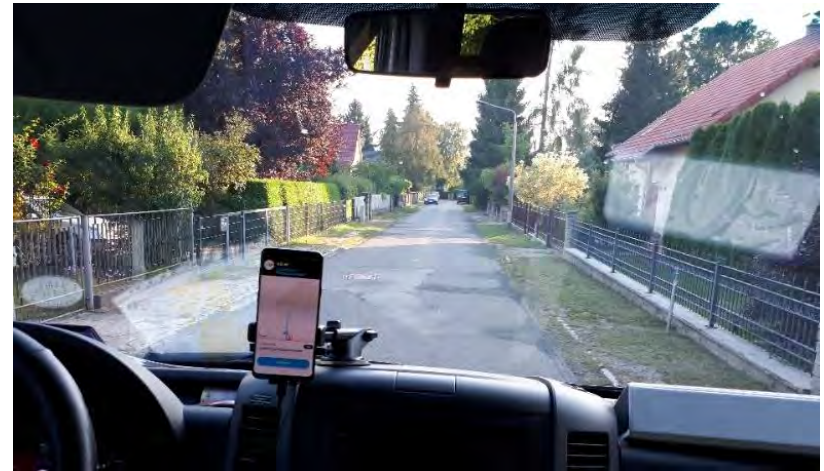
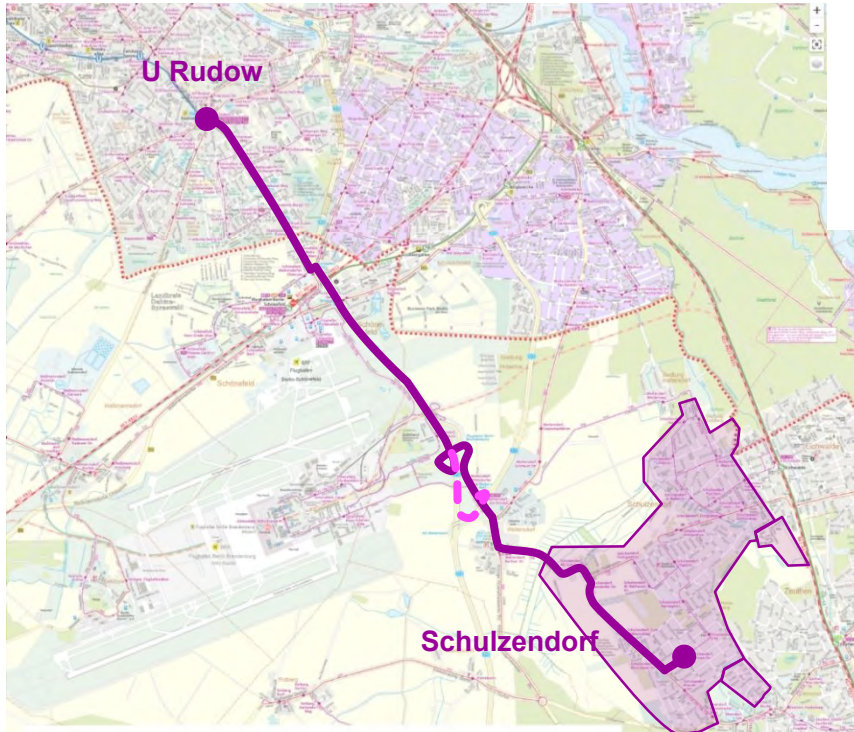
- Richtung Berlin:
Einstieg innerhalb eines festgelegten Gebietes an **virtuellen Haltepunkten**,
Ausstieg am U-Bahnhof
- Richtung Brandenburg:
Einstieg am U-Bahnhof,
Ausstieg innerhalb eines festgelegten Gebietes an **virtuellen Haltepunkten**



- **VBB-Tarif mit Komfort-Zuschlag 0,50 €**



Seit August verkehrt der digitale Pendlerbus auf der Strecke zwischen dem U Rudow und Schulzendorf



Jetzt den BerlKönig BC testen: bvg.de/berlkoenigBC



Unser Königsweg für

entspanntes Pendeln

nach Berlin.

App laden,
Fahrt buchen,
bequem
pendeln!



WEIL WIR DICH LIEBEN.

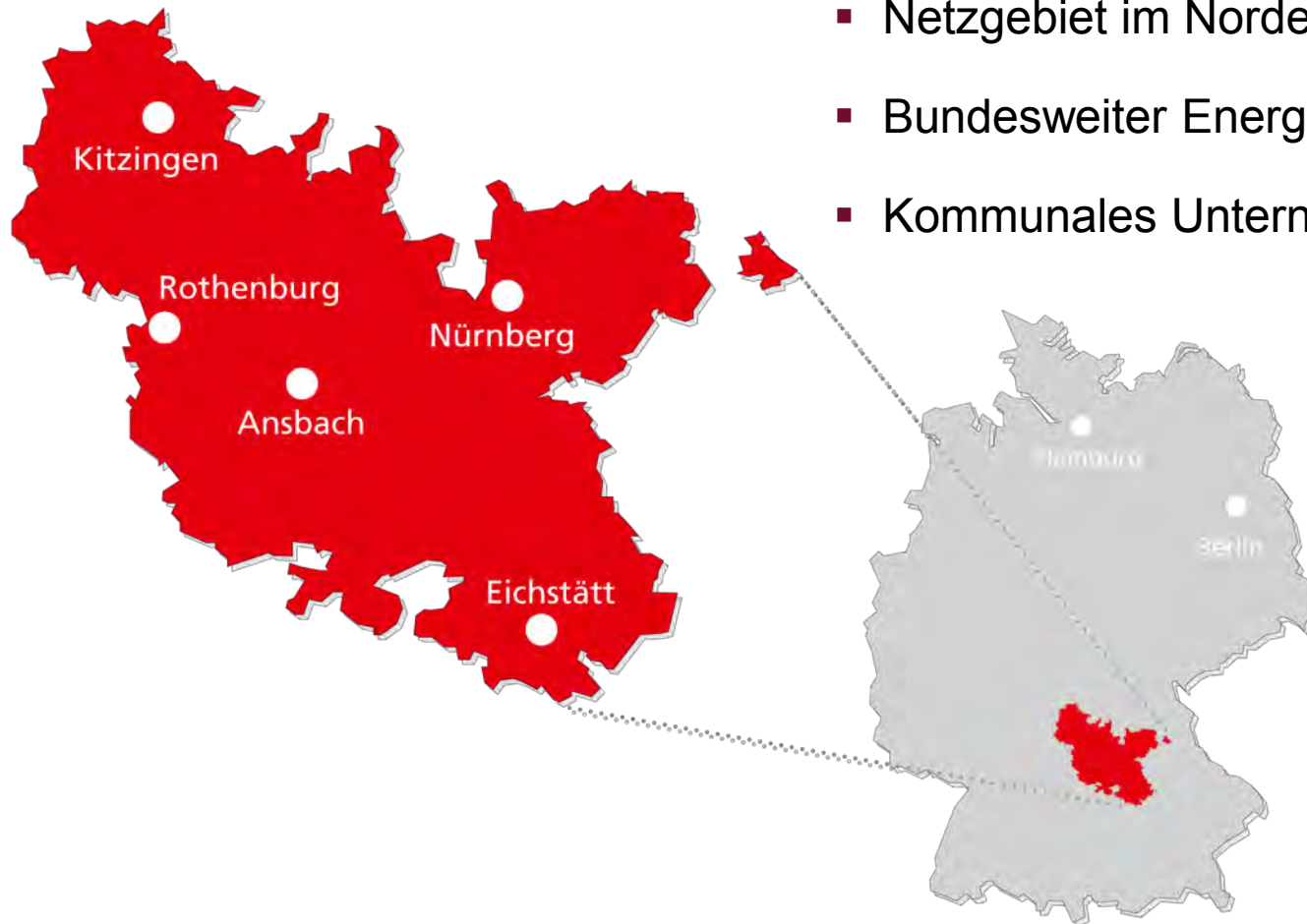


Digitalisierung und Elektrifizierung von Parkraum

Reduktion der Luftschadstoffemissionen durch dynamisch gestaltete Parkgebühren, aktuelle Parkinformationen und E-Ladeangebote

N-ERGIE: In Franken daheim, in Deutschland zu Hause!

N-ERGIE



- Netzgebiet im Norden Bayerns
- Bundesweiter Energievertrieb
- Kommunales Unternehmen

N-ERGIE steht für

N-ERGIE

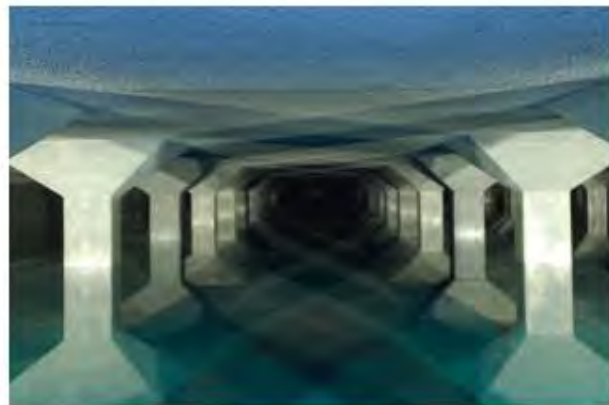
Strom



Erdgas



Fernwärme



Trinkwasser

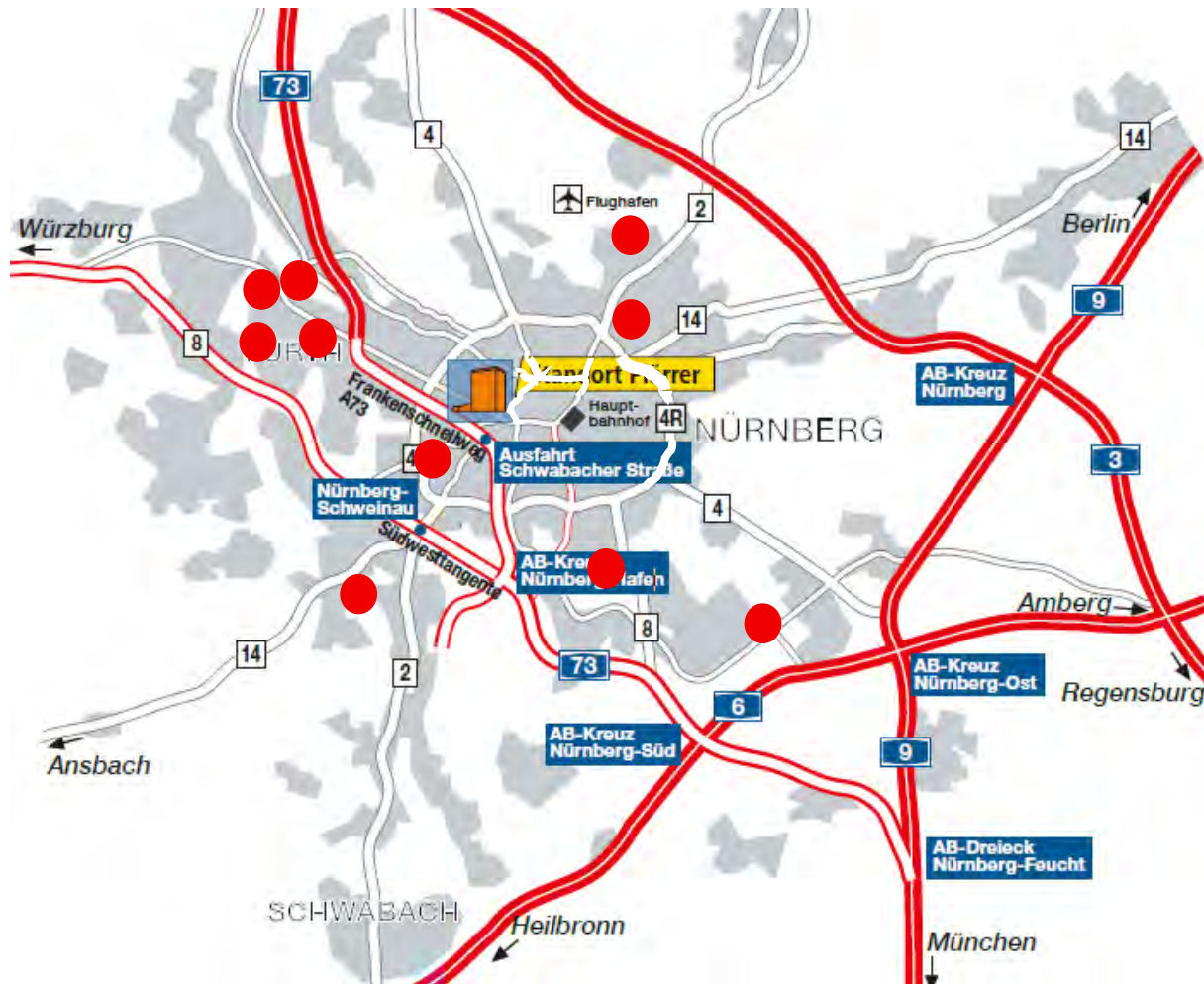


Elektromobilität

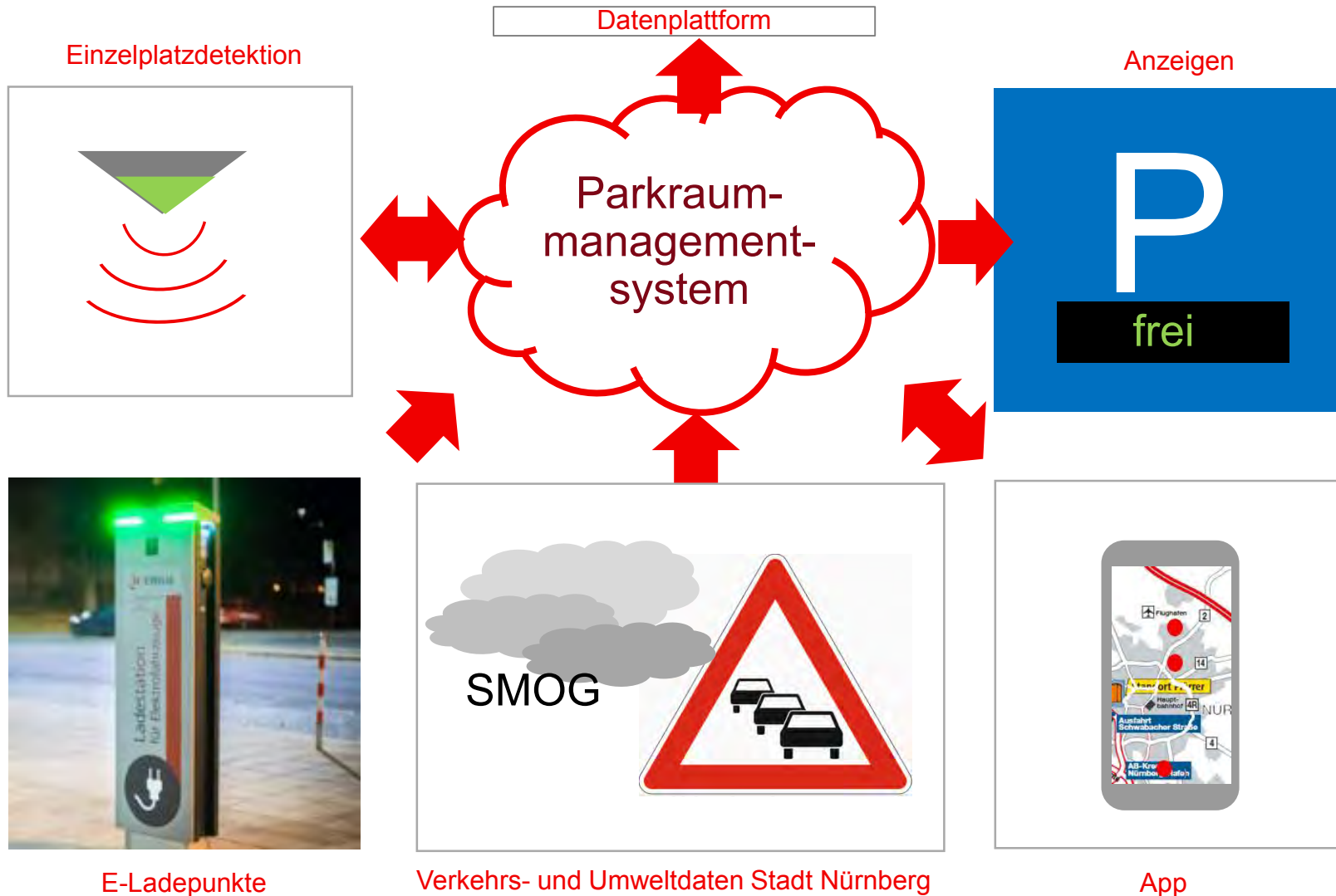


Engagement

Das Projekt 10 Parkräume im Außenbereich



Digitalisierung und Elektrifizierung



Aktive Kommunikation durch

- Pushmail
- aktuellen Situationsdarstellungen
- Reservierungsmöglichkeiten
- Bedarfsmeldungen

Animation zum Parken durch

- Preissignale
- Lademöglichkeiten
- ÖPNV-Anbindung
- Sharingangebote
- Stauvermeidung

Primär

Bei einer durchschnittlichen innerstädtischen Fahrstrecke von 5 km entsteht, unter der Annahme von 600 zusätzlichen Fahrzeugen in den Parkhäusern und 100 Tagen an denen Stau oder Luftschadstoffwert-Überschreitungen vorliegen ein Vermeidungspotenzial von 300.000 vermiedenen Kilometern pro Jahr oder ca.

45 Tonnen/Jahr

Sekundär

Durch die Erfahrung, dass die Innenstadt von Nürnberg am einfachsten mit dem ÖPNV zu erleben ist, werden Gäste zukünftig bereits wohnortnahe auf den ÖPNV umsteigen.

**Vielen Dank für
Ihre Aufmerksamkeit.**

Stefan Mull

Referent Beteiligungen

Tel. 0911 802-58029

Stefan.@n-ergie.de



Mobility On Demand

21.11.2019, NaKoMo-Konferenz in Berlin

Gefördert durch:



Bundesministerium
für Verkehr und
digitale Infrastruktur

aufgrund eines Beschlusses
des Deutschen Bundestages

Mobility On Demand: Ziele



- ▶ Erweiterung Produktportfolio: Bus, Bahn, Rad, *On Demand*
 - ▶ Fahrzeuggröße an Auslastung/Nachfrage orientieren
 - ▶ Wirtschaftlichere Erschließung von Randlagen/ländlich Raum & Randzeiten
 - ▶ Kundenbedürfnisse zeitlich und räumlich flexibel bedienen
 - ▶ Zubringer zum ÖPNV
 - ▶ Bündelung von Fahrten
 - ▶ Reduktion MIV & NOx
- Höhere Effizienz & Erhöhung der Kundenzufriedenheit**

Mobility On Demand: Pilot

- ▶ 10 E-Kleinbusse (6-8 Sitze)
- ▶ Integration in Mainzer Mobilität als Submarke
- ▶ Digitaler Zugang via App
- ▶ Keine Bargeldzahlung
- ▶ Max. Wartezeit: 15 min
- ▶ Keine Reservierung
- ▶ Datenhoheit bei Mainzer Mobilität
- ▶ Anbindung MaaS-App
- ▶ Atypische Linienkonzession nach § 2 Abs. 6 & § 42 PBfG (in Planung)
- ▶ Preise: ÖPNV-Ticket & Komfortzuschlag
- ▶ Integration ÖDA 2022 (in Planung)

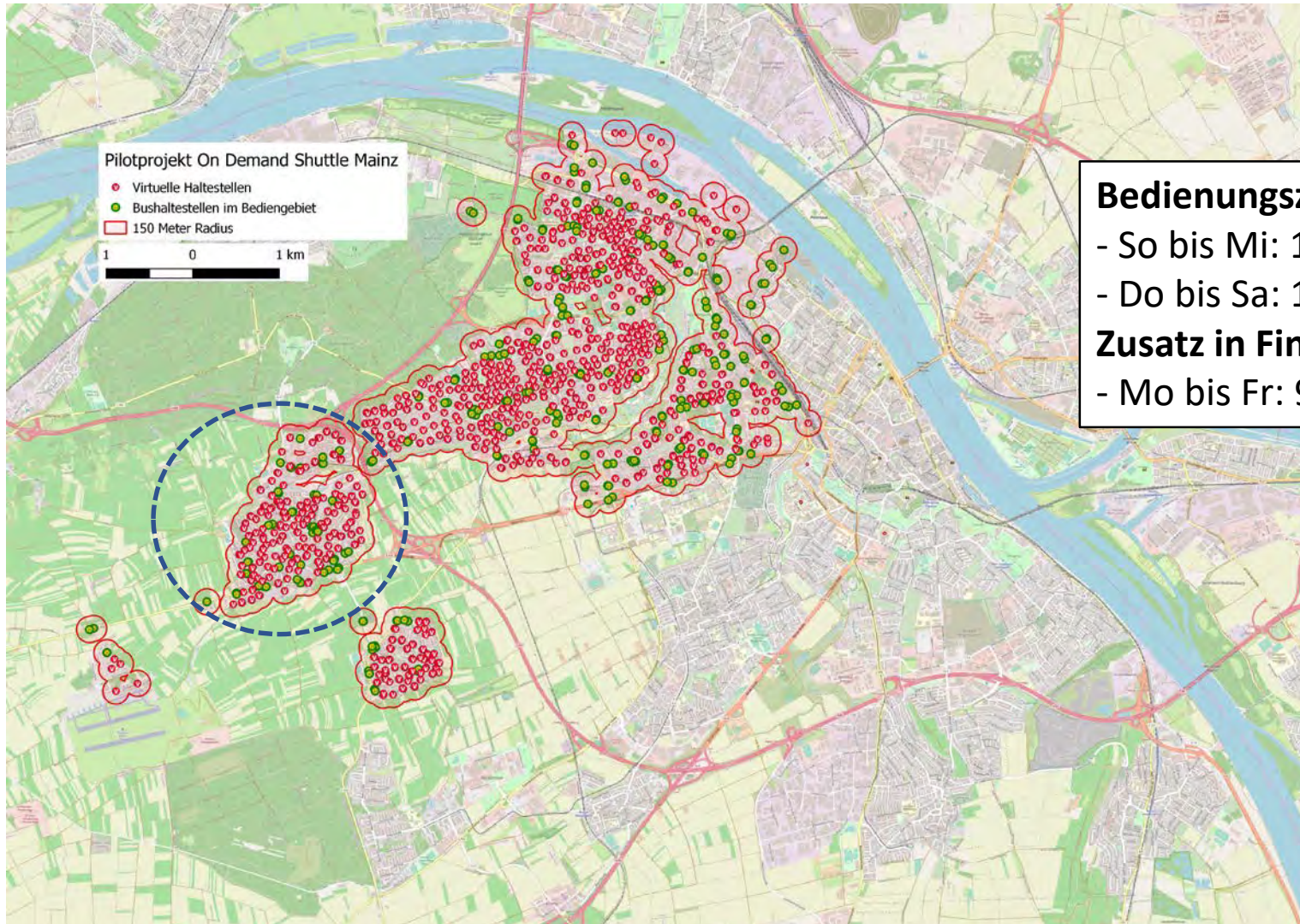


Mobility On Demand: Bedienungsgebiet & -zeit

Gefördert durch:



aufgrund eines Beschlusses
des Deutschen Bundestages



Bedienungszeiten:

- So bis Mi: 18 bis 2 Uhr
 - Do bis Sa: 16 bis 4 Uhr
- ### Zusatz in Finthen:
- Mo bis Fr: 9 bis 15 Uhr

Mobility On Demand: Kontakt



Vielen Dank!

Tina Smolders

Mainzer Mobilität

Mobilitätsangebot und Produkte

Teamleitung Alternative Mobilitätsangebote

E-Mail: tina.smolders@mainzer-mobilitaet.de

Mobil: +4915112549614